

TCP/IP

LK-B Series

세우 라벨 프린터

Rev. 2.00

목차

1. 매뉴얼 설명.
2. 유틸리티 사용법.
 - 2.1 설정 방법.
 - 2.2 Ethernet 펌웨어 업데이트 방법.

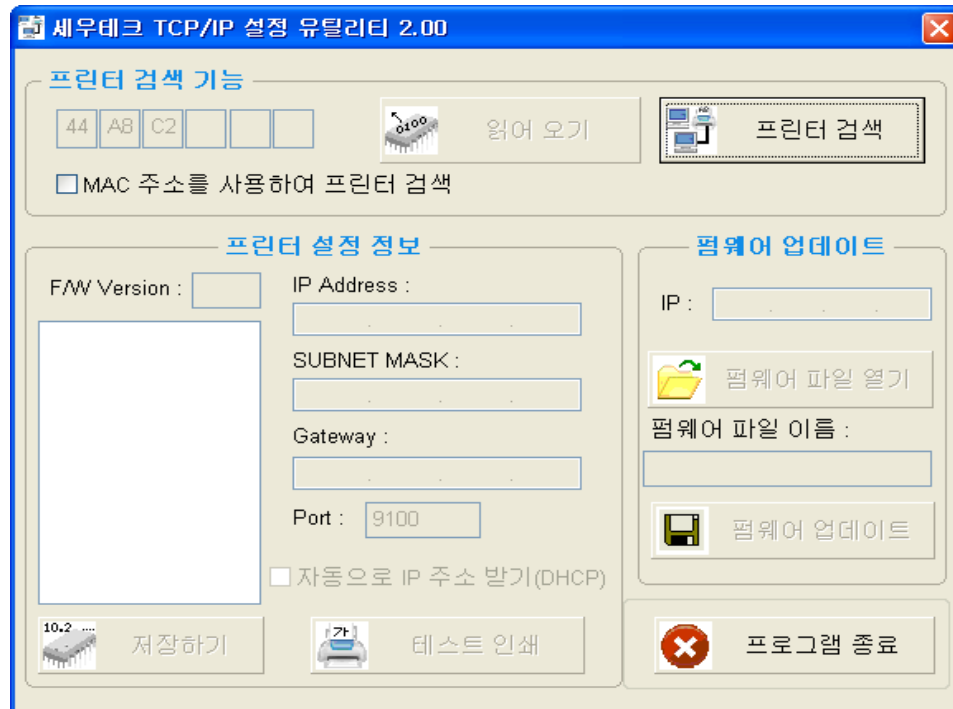
1. 매뉴얼 설명.

이 TCP/IP 설정 유틸리티 매뉴얼은 네트워크에 연결된 프린터를 자동으로 찾아 필요에 따라 TCP/IP 관련 정보를 설정할 수 있는 기능을 제공하는 유틸리티입니다.

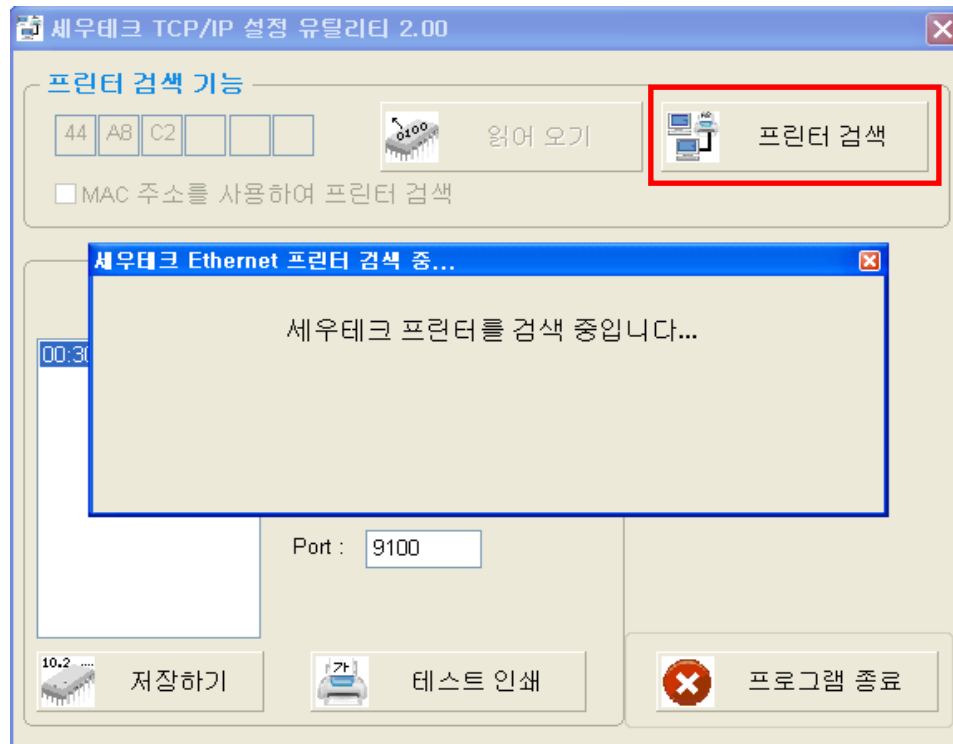
2. 유틸리티 사용법.

2.1 설정 방법.

TCPIPConfig.exe 실행합니다.

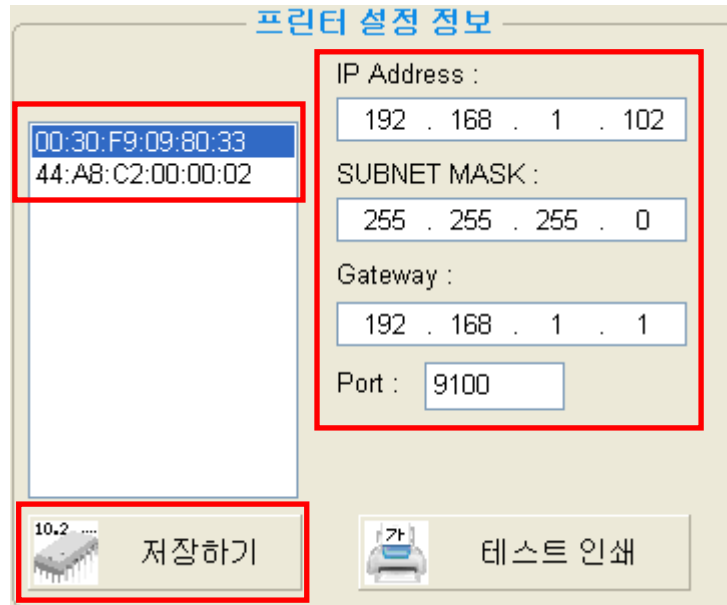


“프린터 검색” 버튼을 클릭합니다.



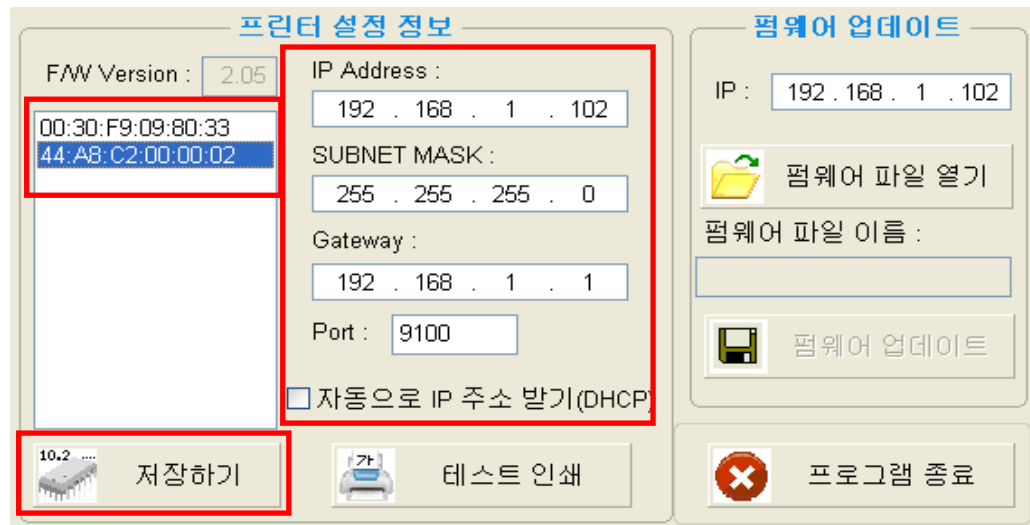
설정할 프린터를 선택한 후 설정할 정보를 입력합니다.
 프린터 선택 시 서로 다른 UI를 제공합니다.
 설정할 정보를 변경한 후 “저장하기” 버튼을 클릭합니다.

<ATMEL CPU> [MAC Address : 00:30:F9:XX:XX:XX]



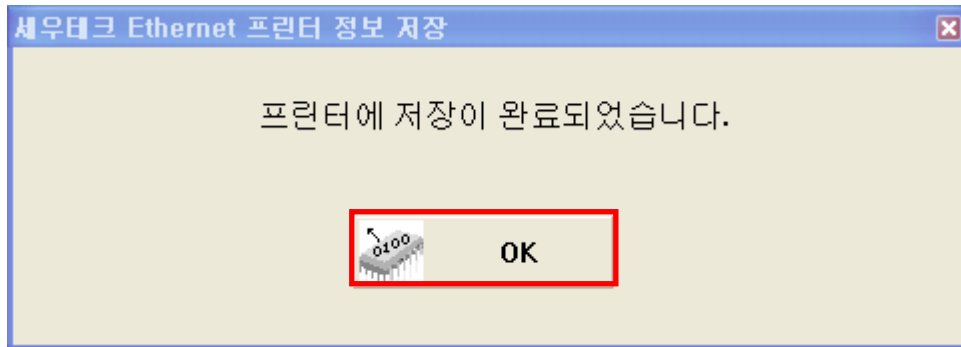
The image shows the '프린터 설정 정보' (Printer Setup Information) window for an ATMEL CPU. It features a left sidebar with a MAC address field containing '00:30:F9:09:80:33' and '44:A8:C2:00:00:02'. The main area contains fields for IP Address (192.168.1.102), SUBNET MASK (255.255.255.0), Gateway (192.168.1.1), and Port (9100). At the bottom, there are buttons for '저장하기' (Save) and '테스트 인쇄' (Test Print).

<STM CPU> [MAC Address : 44:A8:C2:XX:XX:XX]



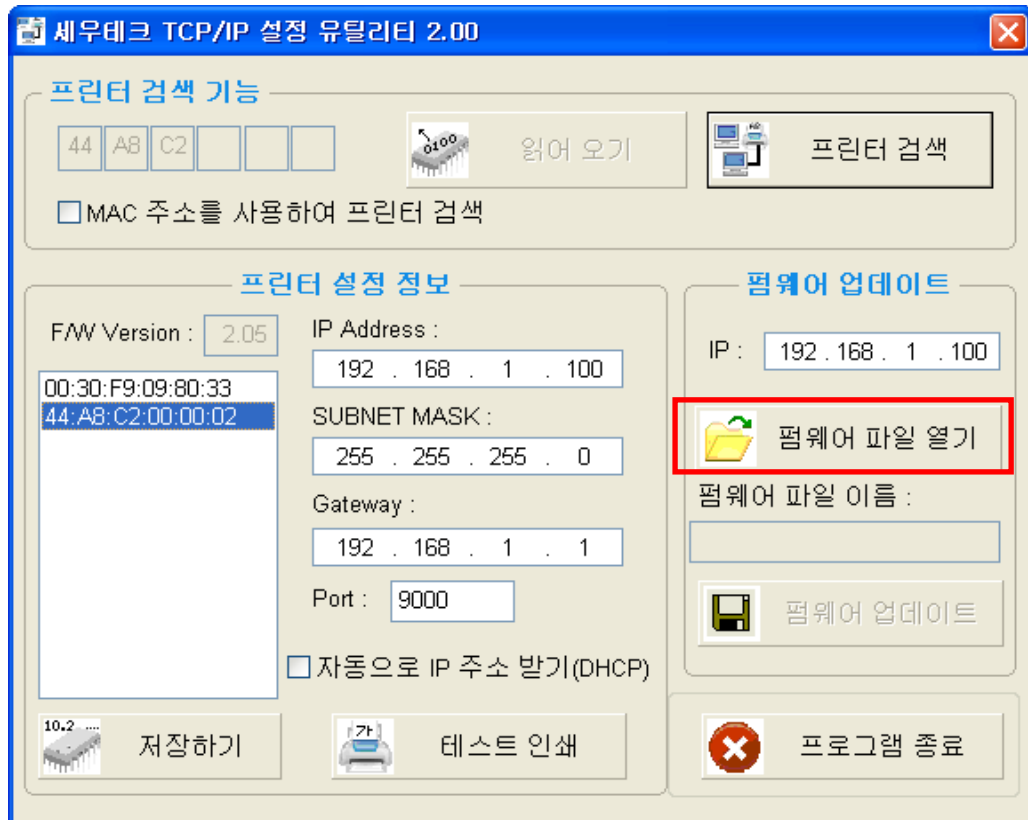
The image shows the '프린터 설정 정보' (Printer Setup Information) window for an STM CPU. It includes a 'Firmware Version' field set to '2.05'. The MAC address field is the same as the ATMEL version. The IP, subnet mask, gateway, and port fields are identical. A checkbox for '자동으로 IP 주소 받기(DHCP)' is present. To the right, there is a '펌웨어 업데이트' (Firmware Update) section with fields for IP, a file selection button, a text field for the file name, and an update button. At the bottom right is a '프로그램 종료' (Exit Program) button.

아래의 결과 메시지가 나타나면 “OK” 버튼을 클릭합니다.

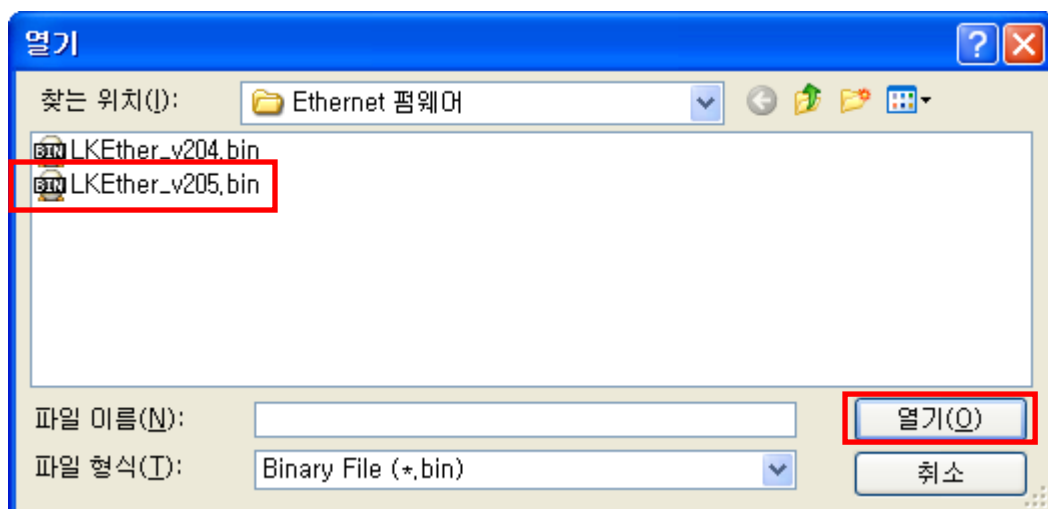


2.2 Ethernet 펌웨어 업데이트 방법.

펌웨어 파일 열기 버튼을 클릭합니다.



Ethernet 펌웨어 파일을 선택한 후, 열기 버튼을 클릭합니다.



Ethernet 펌웨어 파일을 선택하면 “펌웨어 업데이트” 버튼이 활성화됩니다.
“펌웨어 업데이트” 버튼을 클릭합니다. 업데이트가 완료되면 메시지가 나타납니다.
“OK” 버튼을 클릭합니다.

